

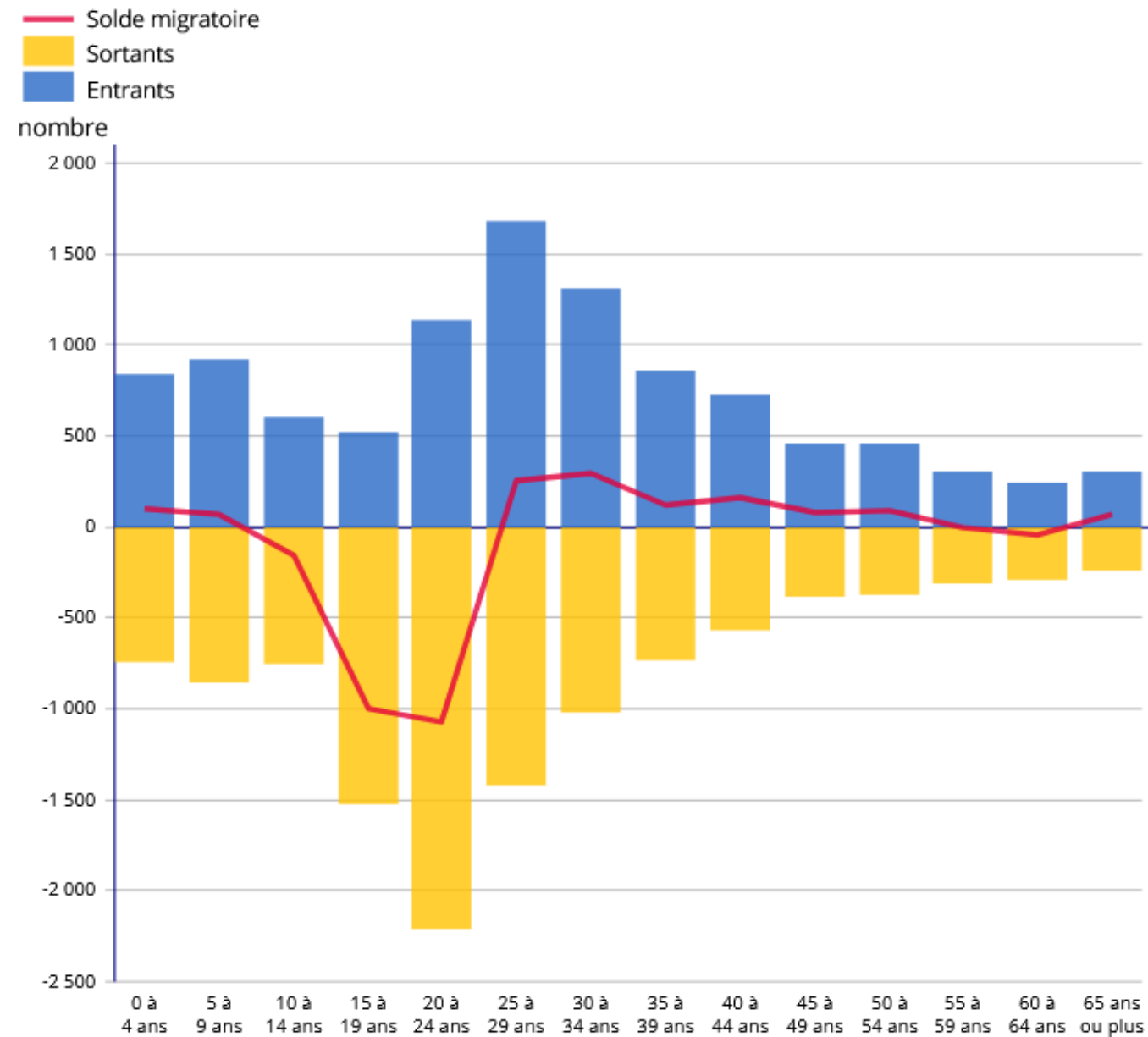
Thème 2 Leçon 2 Migrations et mobilités à La Réunion

I. Les migrations internes et externes : une région peu attractive et des réunionnais peu mobiles

A. Les migrations entre la Réunion et le reste du territoire national

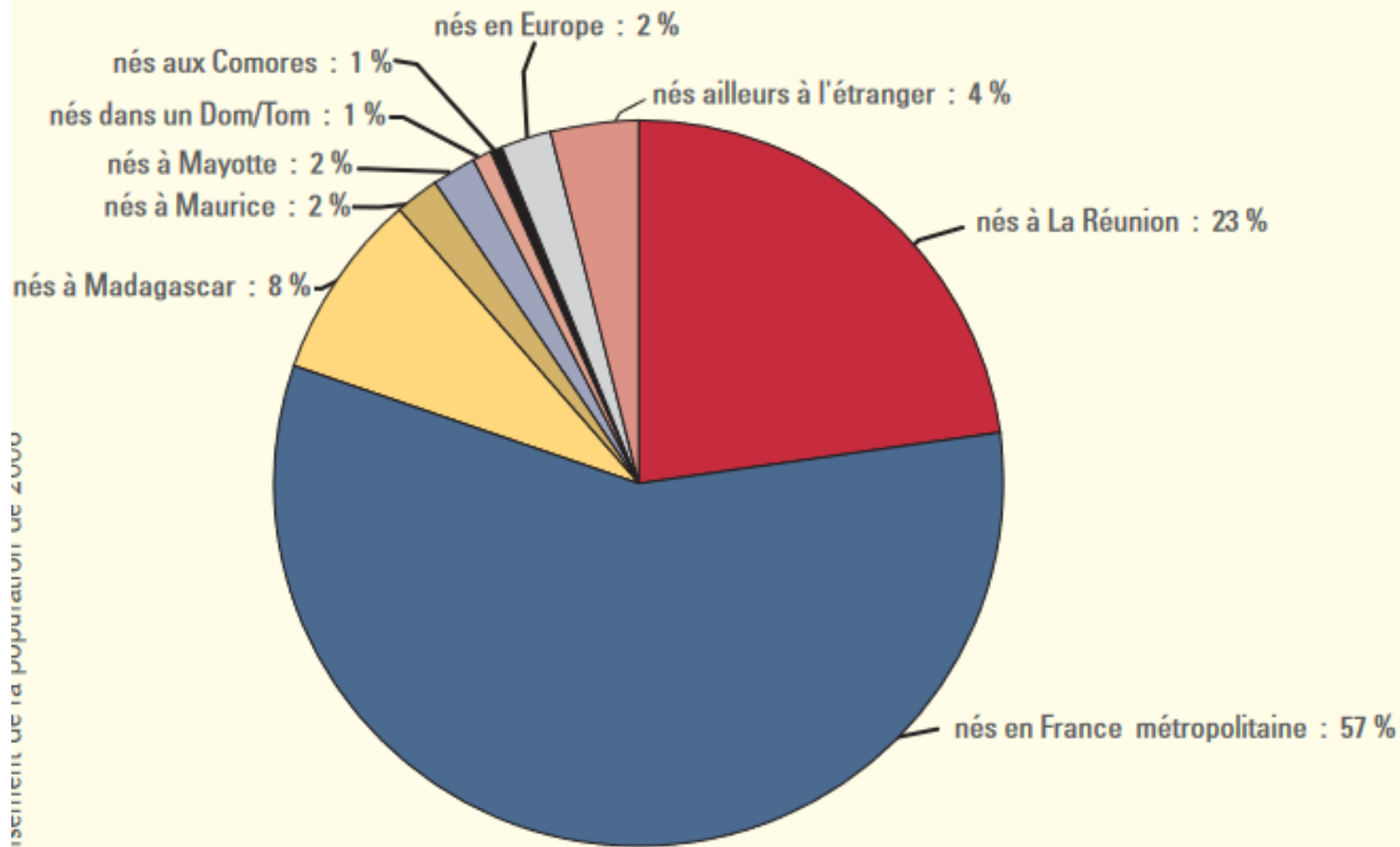
Figure 3 – Entre 15 et 24 ans, bien davantage de sorties que d’entrées

Nombre de départs et d’arrivées chaque année entre 2012 et 2016, en provenance et à destination de métropole, par classe d’âge quinquennale

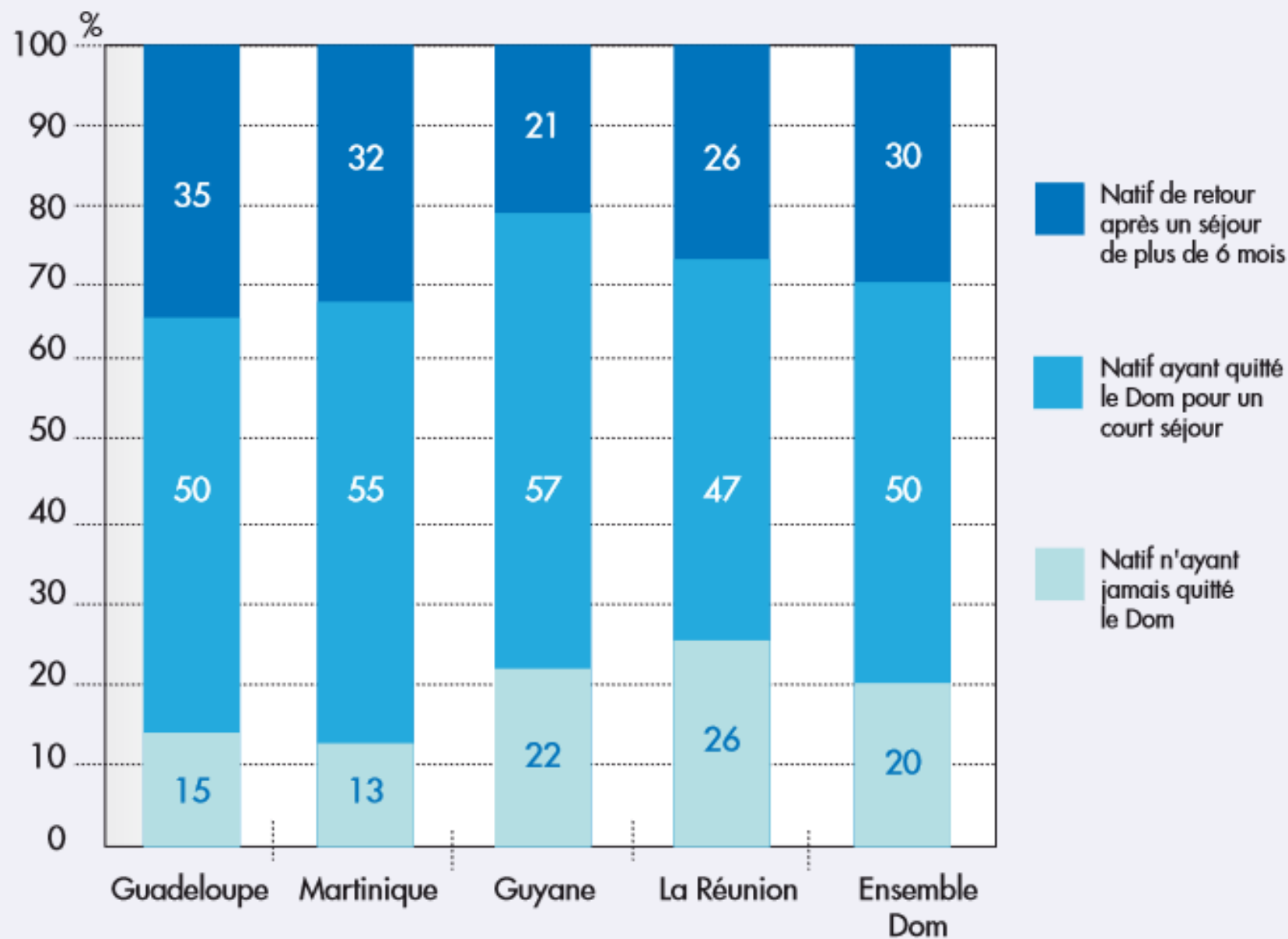


Origine des nouveaux arrivants

(résidents arrivés depuis 5 ans = 43 000)

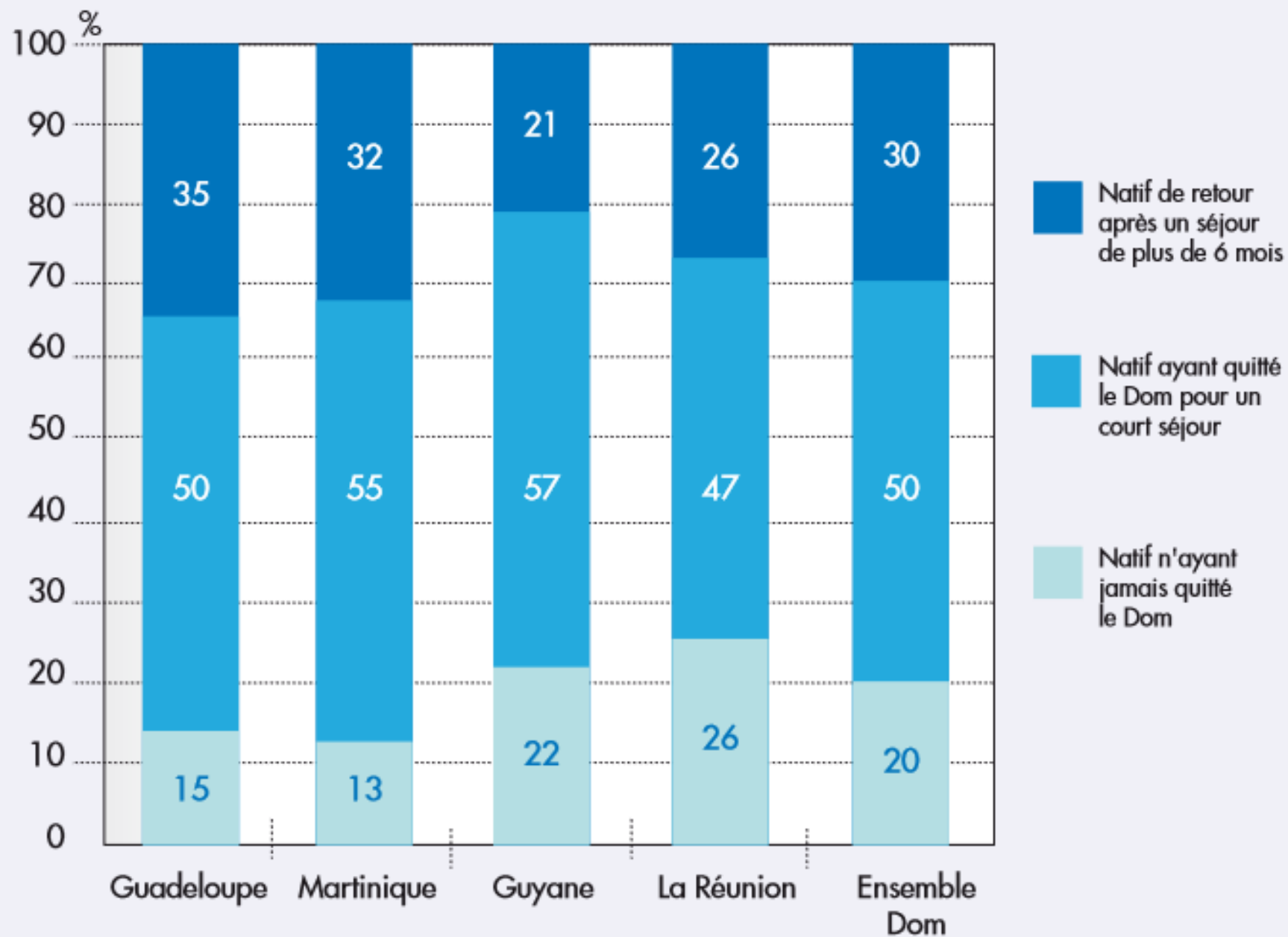


Migrations des natifs des Dom vivant actuellement dans leur département de naissance : les Réunionnais sont moins souvent partis.



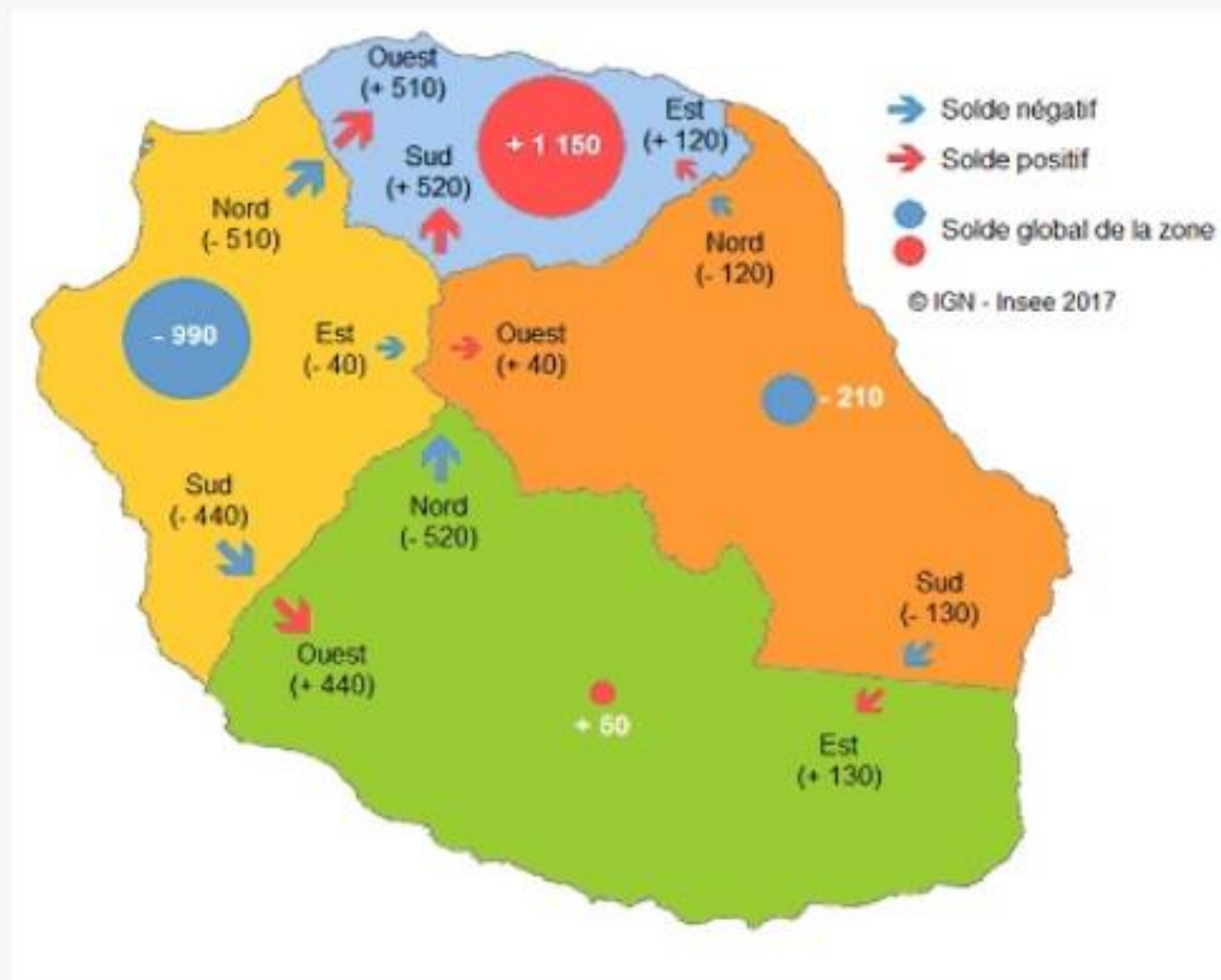
Source : Ined-Insee ; enquête Migrations, famille, vieillissement 2010.

Migrations des natifs des Dom vivant actuellement dans leur département de naissance : les Réunionnais sont moins souvent partis.



Source : Ined-Insee ; enquête Migrations, famille, vieillissement 2010.

B. Les migrations internes à la Région (ntra-régionales)



Le Nord reste la région la plus attractive de La Réunion

demographie



Les Outre-mer en continu

INFO, GRANDS DOSSIERS,
INTERVIEWS, PORTRAITS...

OÙ QUE VOUS SOYEZ,
VIVEZ À L'HEURE DES 3 OCÉANS

AVEC LE LIVE PERMANENT
DES OUTRE-MER

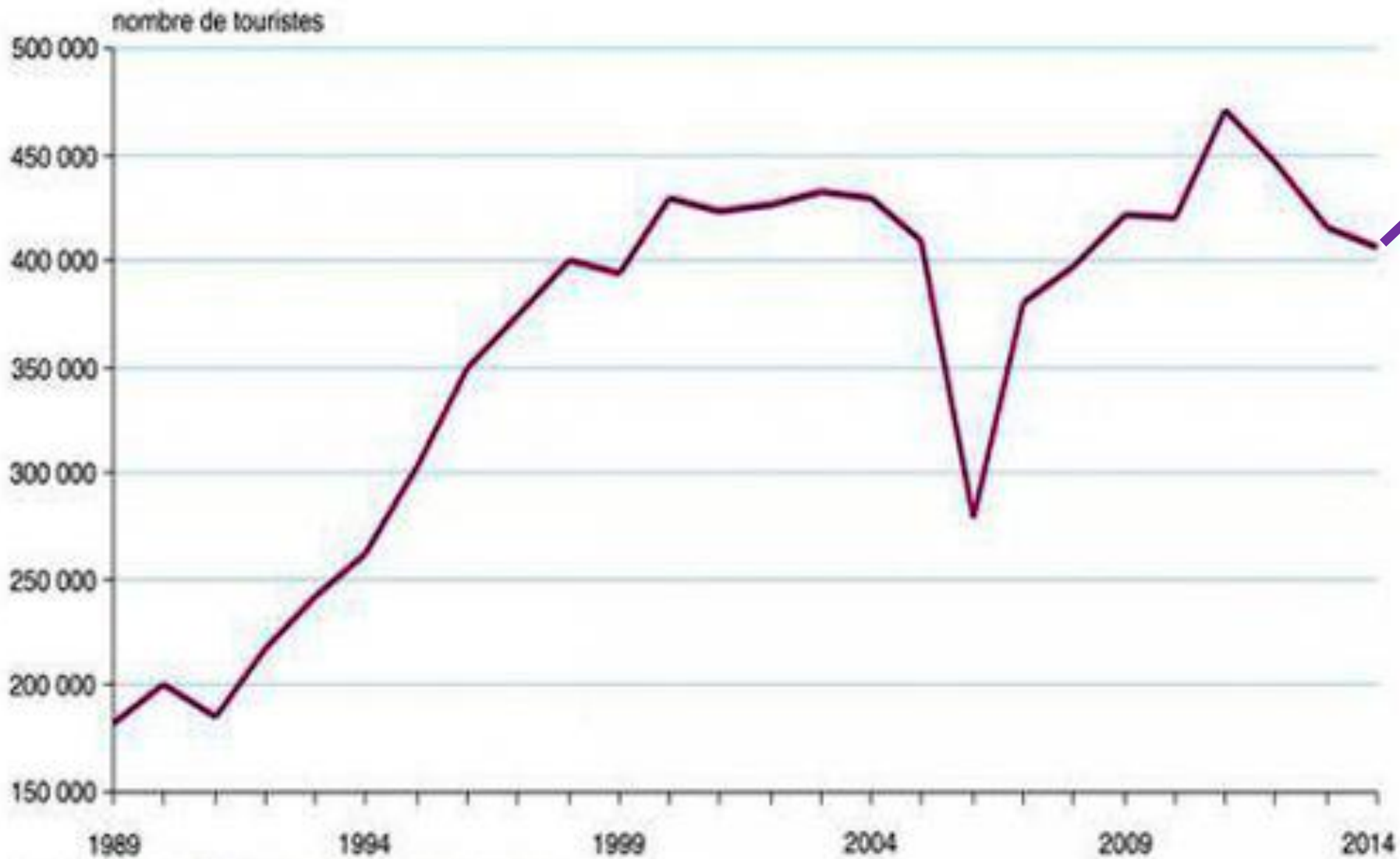
partagez en direct vos réactions ! >

II. Les mobilités touristiques à La Réunion



1 406 000 touristes ont visité La Réunion en 2014

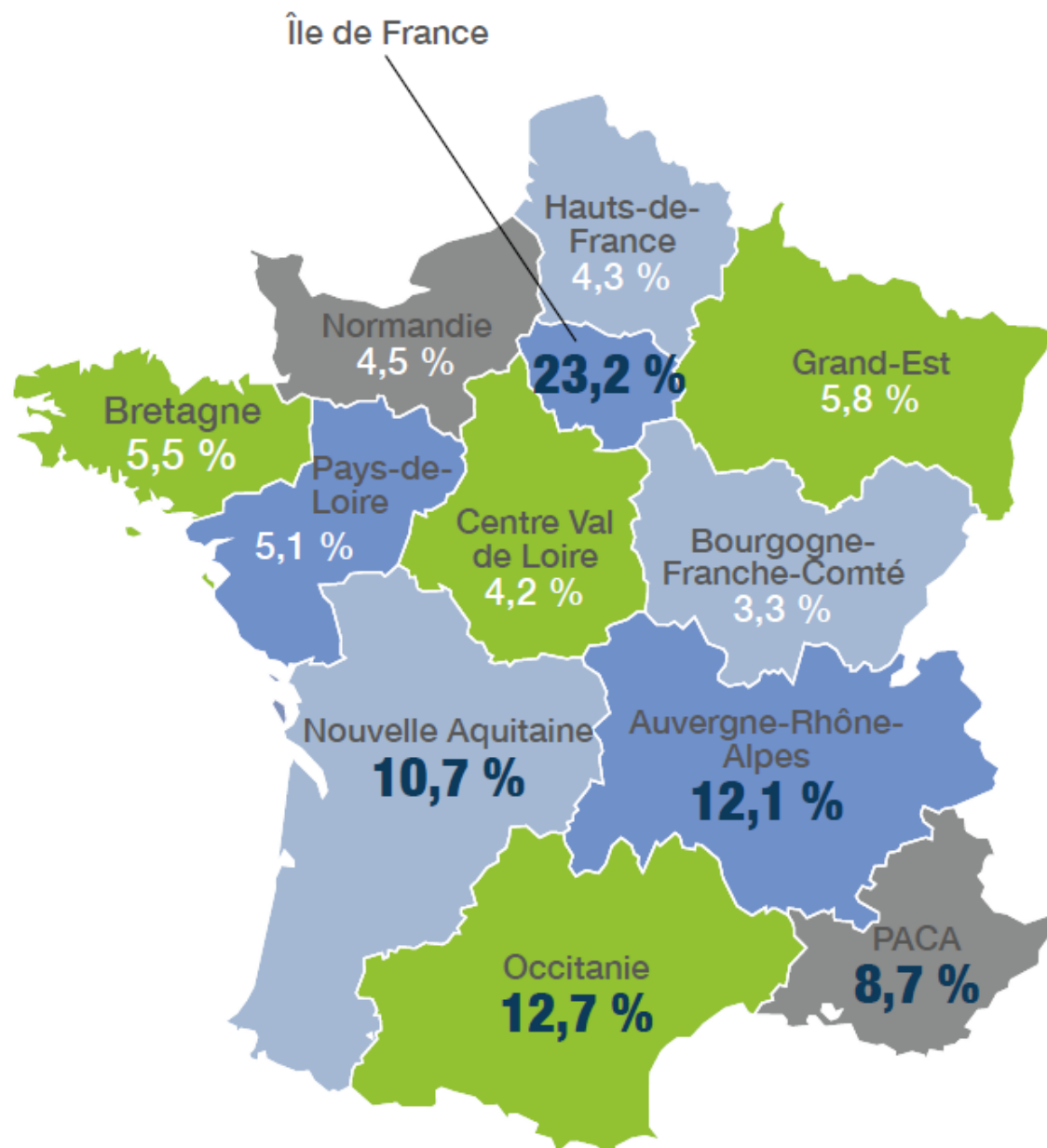
Nombre de touristes extérieurs depuis 1989 à La Réunion



En 2019,
600 000
touristes

Source : Insee-IRT, enquêtes Flux touristiques.

Origine des touristes



83,1 %

443 589



MÉTROPOLE

4,7 %

25 291



MAURICE

6,4 %

34 379



EUROPE

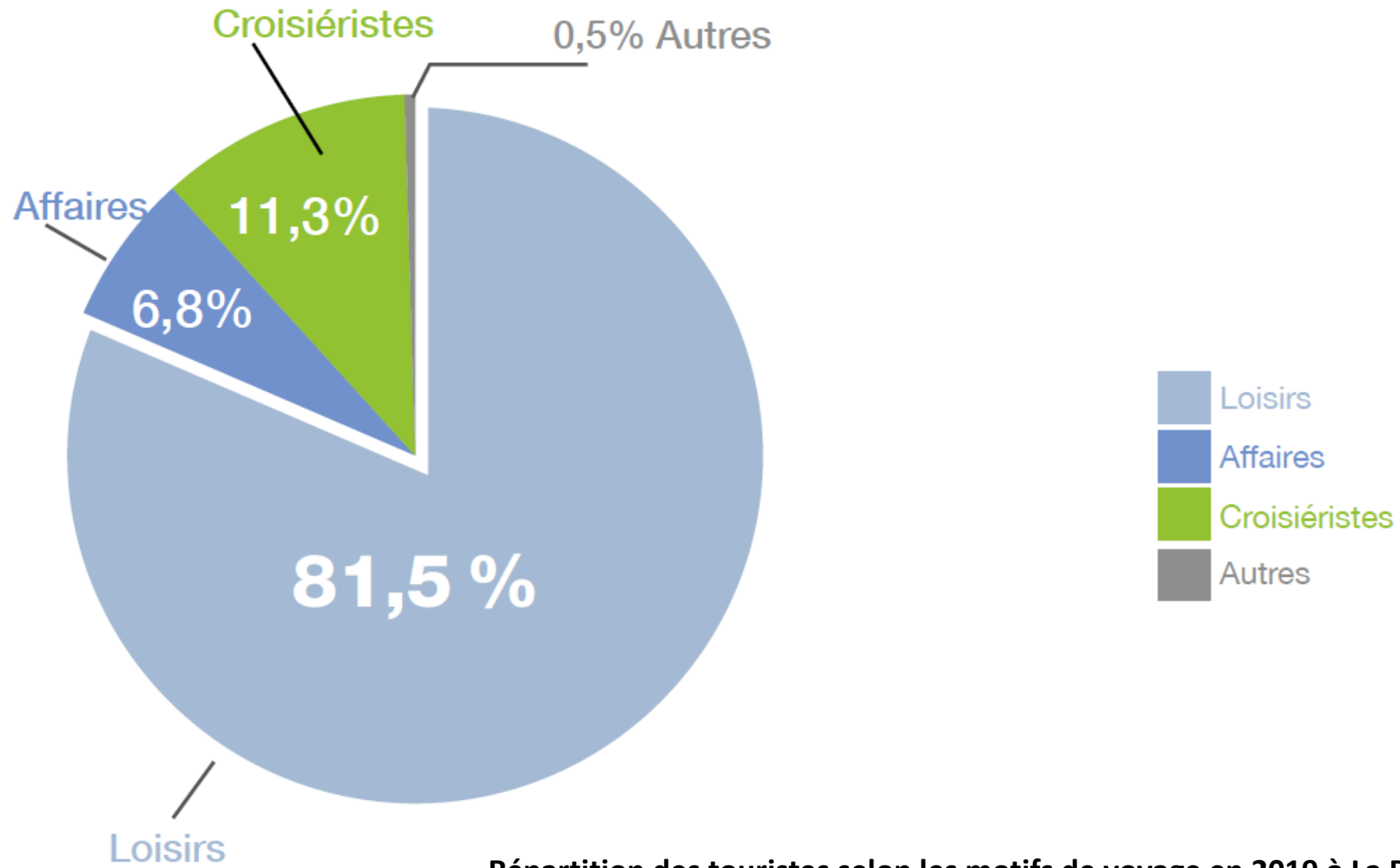
5,7 %

30 363



RESTE
DU MONDE

601 346 visiteurs extérieurs qui se répartissent comme suit :

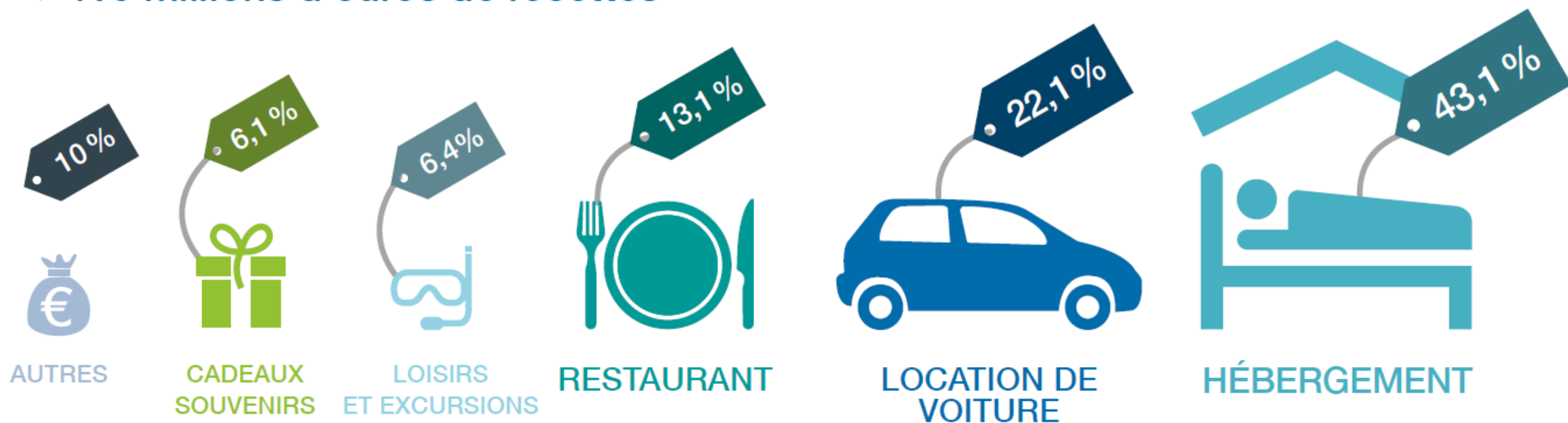


Répartition des touristes selon les motifs de voyage en 2019 à La Réunion

Dépenses globales

> Tourisme extérieur

▶ 410 millions d'euros de recettes



III. Les mobilités à l'île de La Réunion

Parcours 1 ou 2 au choix